

# KRKONOŠE



## Pojizerský Pacifik

Zveme vás na projížďku po lokálce zvané Pojizerský Pacifik, jejíž koleje se jako ozdobná stuha již po století vinou západními Krkonošemi.

[www.krkonose.eu](http://www.krkonose.eu)



# Jan Nepomuk František hrabě Harrach

1828 – 1909

Málokteré jméno rezonuje  
Krkonošemi s takovou  
úctou, jako právě jméno  
**Jan Harrach.**

Vizionář s krkonoš-  
ským srdcem, vlivný  
politik a mecenáš  
otiskl svou stopu  
do horských cest,  
lesů i půdy.



Pokud se chcete s hrabětem  
seznámit podrobněji, podívejte  
se na článek na našem webu  
[www.krkonoše.eu](http://www.krkonoše.eu)

Hrabě **Jan Harrach** ovlivnil a úspěšně posunul četná  
hospodářská odvětví. Svou laskavostí, čestnou povahou,  
hlubokým sociálním cítěním a vlastenectvím získal  
oblibu a přízeň horalů. Nezapomínal naslouchat jejich  
příběhům, chodil mezi prostý lid, nebál se vkročit  
do chléva či na pole.

Hraběcí glanc v kombinaci s těmito ušlechtilými hod-  
notami tak zůstává, kromě mnoha konkrétních zásluh,  
nedílnou součástí jeho odkazu.

Když hrabě Jan Harrach v roce 1898 započal s výstavbou lokální trati **Martinice v Krkonoších – Rokytnice nad Jizerou**, posunul Krkonoše směrem k průmyslovému i turistickému rozkvětu. Možná ani on sám tehdy netušil, že ač trať v údolí Jizery změní mnohé, sama zůstane ještě za 120 let bez velkých obměn využívána a obdivována. A to byl vizionář s nebývale velkolepým vhledem do budoucnosti!

## Jaký příběh tu prožijete vy?

Železniční trať **Pojizerský Pacifik** patří mezi nejhmatatelnější stopy, které nám Jana Harracha a jeho panování na Jilemnicku dodnes připomínají. Výstavbu trati prosadil, řídil i financoval. Harrachových stop je ale (nejen) v našem regionu mnohem více. Setkávejte se s nimi, aniž byste je možná dokázali hraběti připsat. Stačí vyrazit na horskou túru po značených cestách, nazout lyže, pozvednout sklenku z harrachovské sklárny či vstoupit do Národního muzea.

### OBSAH

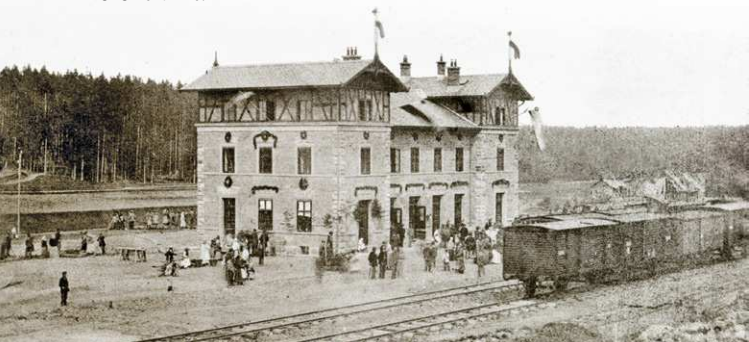
- |  |  |
|--|--|
| <b>2</b> Jan Nepomuk<br>František hrabě Harrach    | <b>10</b> Krkonošské železniční<br>víkendy |
| <b>3</b> Úvod                                      | <b>12</b> Do vlaku s dětmi                 |
| <b>4</b> Historie trati                            | <b>14</b> Po kolejích vstříc<br>výletům    |
| <b>6</b> Pojizerský Pacifik dnes                   | <b>22</b> Mapa trati                       |
| <b>6</b> Výjimečná železniční<br>stanice Martinice |  |



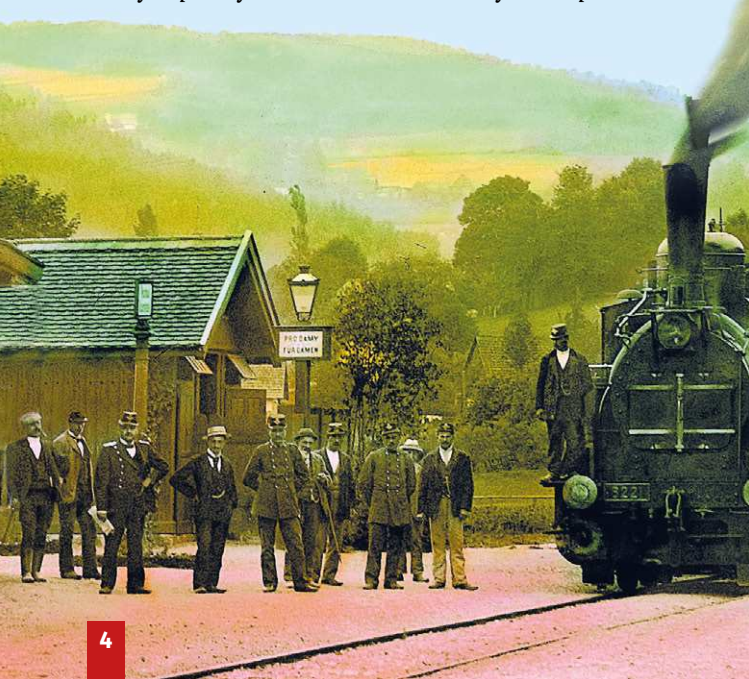


# Historie trati

Na konci 19. století trvala cesta **dostavníkem** z Jilemnice do Rokytnice téměř 2,5 hodiny. Nákladní doprava byla ještě pomalejší. A to byla tehdy Jilemnice významným politickým i hospodářským střediskem velké spádové oblasti. Vybudování lokálky a železniční napojení města na dráhu Trutnov-Poříčí – Chlumeck nad Cidlinou – Velký Osek (otevřenou roku 1871) nabízelo řešení, jak osobní i nákladní dopravu výrazně zefektivnit.



I přes nesporné úsilí hraběte Harracha však nebylo vůbec jednoduché jej navzdory rozdílným zájmům vlivných průmyslníků Krkonoš i Jizerských hor prosadit.

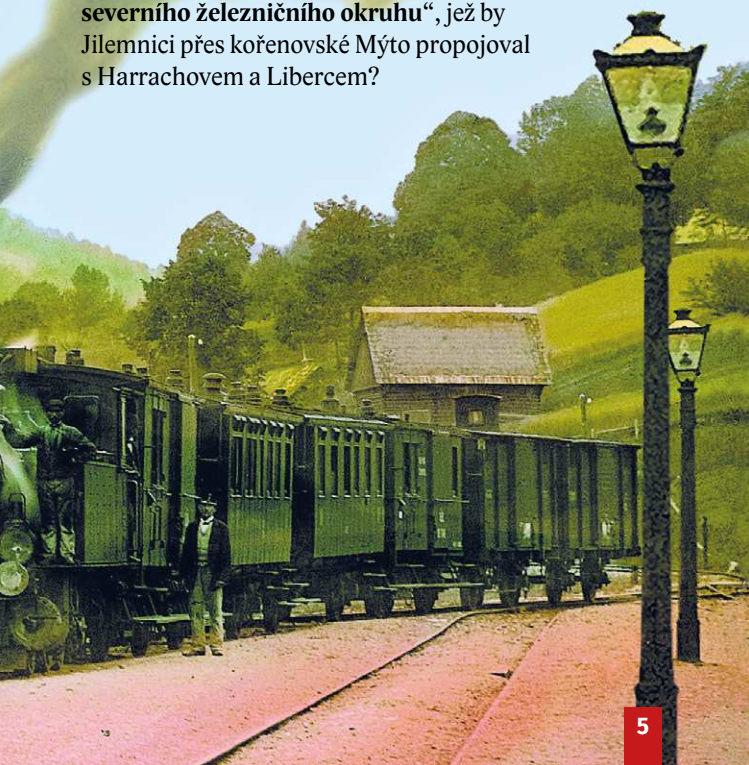


Od prvních seriózních záměrů tak uplynulo k získání koncese na dráhu ze stanice Jilemnice (dnes Martinice) do Rokytnice nad Jizerou více než 10 let.

**Stavební práce** na trati byly zahájeny 10. října 1898 a jejich provedením byla pověřena vídeňská firma Gross & company. Navzdory náročnému horskému terénu postupovala výstavba velmi rychle a po pouhých 14 měsících od jejího počátku projel po kolejích první pracovní vlak.

Slavnostní **zahájení provozu** na trati se konalo 7. prosince 1899. A byla to velká událost. Když se poprvé objevil nad lesem dým parní lokomotivy, když poprvé zapískaly její píšťaly a vlak dosupěl ve víru sazí do stanice, vítali ho máváním klobouků a kapesníčků malí i velcí. Někteří snad již tehdy s vědomím, že právě přijel pokrok. Vždyť dráha otevřela cestu turistům do hor, dětem do škol a materiálu do krkonošských továren. Přispěla tak k rozkvětu nejen západních Krkonoš, přesně tak, jak si hrabě Harrach přál.

Kdo ví, jak by doprava v regionu vypadala dnes, kdyby uspěl i se svou myšlenkou „**českého severního železničního okruhu**“, jež by Jilemnici přes kořenovské Mýto propojoval s Harrachovem a Libercem?



## Pojizerský Pacifik dnes

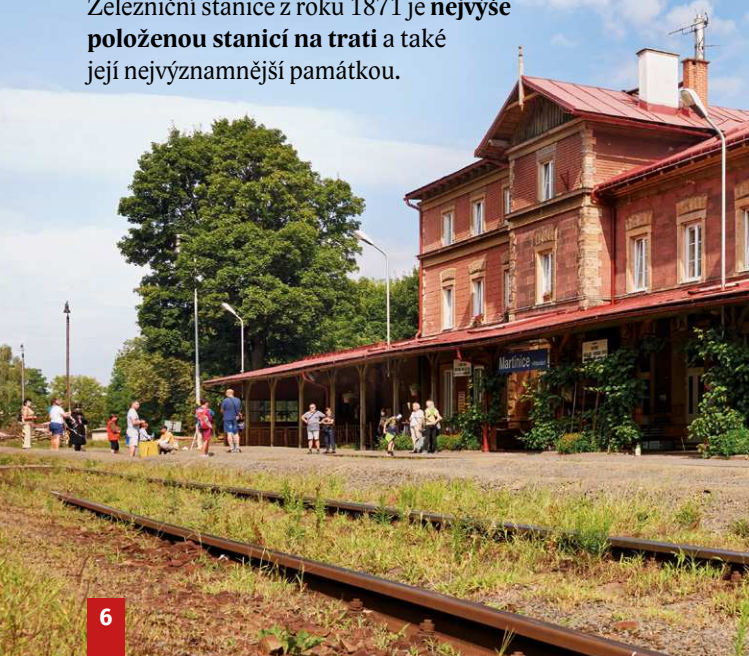
Pojizerský Pacifik je název lokální neelektrifikované normálně rozchodné jednokolejné trati 042 z Martinic v Krkonoších do Rokytnice nad Jizerou. Měří něco málo přes 20 kilometrů. Až na úvodní úsek z Martinic do Jilemnice lemuje a křížuje řeku Jizeru. Pokud budete pozorní, napočítáte na trati mnoho mostů, mostků a propustí. Dodávají jí na malebnosti a jedinečnosti. Však také **železniční viadukt** za zastávkou Jablonec nad Jizerou – Hradsko sehrál svou roli ve filmu **Jak vytrhnout velrybě stoličku**.

V současné době zajišťují osobní dopravu na trati dvouvozové motorové jednotky **RegioNova**. Ze stanice v Martinicích vyrážejí v pravidelných dvouhodinových intervalech. Končí v Jablonci nad Jizerou, do Rokytnice nad Jizerou již zajíždějí pouze některé spoje o víkendech. Provozovatelem jsou České dráhy.

## Výjimečná železniční stanice Martinice v Krkonoších

Na koleje Pojizerského Pacifiku vstupte skrz jedinečnou výpravní budovu v Martinicích v Krkonoších.

Železniční stanice z roku 1871 je **nejvýše položenou stanicí na trati** a také její nejvýznamnější památkou.







Jízdní řád



Spolek železniční historie  
Martinice v Krkonoších.



## Proč je stanice Martinice v Krkonoších tak výjimečná?

Protože tady řídí provoz skuteční lidé, výpravčí a signalisté. Využívají k tomu zabezpečovací zařízení z poloviny 20. století – mechanicky ovládaná návěstidla a výhybky. Podobně zachovalý, a hlavně funkční areál železniční stanice, včetně krásné výpravní budovy a původního reliéfu kolejíště, byste v naší republice hledali marně.

## Příběh významné kulturní památky

Výpravní budova se skládá ze čtyř částí, které historicky přibývaly tak, jak si žádal provoz na železnici. Nejprve přišla na řadu výpravna, následovala přístavba západního křídla a nástupištní verandy, a nakonec byl vybudován objekt se sklady a sociálním zázemím pro cestující. Hlavní budovu v pseudorenesančním slohu navrhl architekt **Karl Schlimp**.



Zastřešená veranda, v létě porostlá vinnou révou a osázená barevným kvítím, vás schová před deštěm i prudkým sluncem. Posedte chvíli na lavičce, zadívejte se do tančícího listí kaštanové aleje na protější straně, zaposlouchejte do zurčení potůčku. Tohle místo má své kouzlo a voní nostalgií, jako by saze parních lokomotiv stále vířily vzduchem. Když se trochu rozhlédnete, pochopíte, že o stanici je s láskou pečováno.

## A přitom mohlo být všechno jinak...

V rámci revitalizace trati Chlumec nad Cidlinou – Trutnov mělo být martinické nádraží zmodernizováno. Tím by se zásadně narušil jeho historický ráz. Proti tomu se





ohradila skupina martinických železničních nadšenců, která začala usilovat o prohlášení stanice **kulturní památkou**. To se 6. 6. 2016 skutečně podařilo.

## Spolek železniční historie

Skupina nadšenců se mezitím přetavila ve **Spolek železniční historie Martinice v Krkonoších**. V současnosti již v pozici respektovaného partnera ze strany krkonošských obcí, svazků i krajů nadále pečuje o to, aby příběh železniční stanice i celé trati pokračoval. Vybuďoval Železniční muzeum i naučnou stezku v okolí trati, zajišťuje **nostalgické jízdy** s programem a další akce. Dlouhodobě podporuje myšlenku dostavby trati do Harrachova. Provozuje a obsluhuje také nádražní kavárnu. Objednejte si v ní třeba kávu do porcelánu a podpořte úsilí lidí, kteří svůj volný čas zasvětili záchraně tohoto výjimečného místa.

## Železniční muzeum

V prostoru staniční budovy je malé Železniční muzeum, kde si můžete celý příběh stanice poslechnout. Průvodce vám rád předvede a vysvětlí, jak funguje elektromechanické zabezpečování provozu ve stanici.

**Leccos si můžete vyzkoušet i sami.** Vstupte do historické

dopravní kanceláře, dětem nasadte červenou čepici pro pana výpravčího, nechte je označit kartonovou jízdenku, společnými silami přehodte výhybku nebo pákou ovládejte návěstidla. Muzeum je otevřeno od května do října o víkendech v čase 9:00–16:00.





## Krkonošské železniční víkendy

Když mohutný **parní stroj** přisupí do stanice a na okamžik ji zahalí do mlžného oparu. Když vzduch nasycený sazemi a vůni oleje protne hvízdání píšťaly i vískání nadšených dětí. Když vás oblak páry unese o 100 let zpět, znamená to, že začíná **Krkonošský parní víkend**. Nastupte do historického vozu taženého parní lokomotivou a užijte si exkluzivní jízdu podél Jizery. Parní vlaky vládly osobní dopravě na krkonošské železnici do poloviny 20. století, kdy je začaly nahrazovat motorové vozy. Dnes se jimi projedete jen výjimečně, nenechte si tuto příležitost utéct.



Dáváte přednost komornějšímu zážitku? Pak usedněte na dřevěnou lavici motorového vozu M 131.1 zvaného **Hurvínek**. Uvnitř je

sotva slyšet vlastního slova, drncá to a hází, okénka se zamlžují... Ale přesně takhle jezdila do školy nebo práce vaše babička. A přesně takhle vypadá autentický zážitek. Protože přes veškeré nepohodlí vám tenhle červený motoráček přiroste k srdci víc než moderní vozy.



Aktuální program

**Nostalgické jízdy** historickými vlaky můžete zažít každé léto pouze čtyřikrát. Vlaky vyjíždějí vždy po celý víkend ze stanice Martinice v Krkonoších, kde je navíc v sobotu připraven i **doprovodný program pro celou rodinu**. Využijte příležitosti potkat samotného hraběte Harracha, užíjte si s dětmi divadlo i soutěže na perónu.



Mimo letní měsíce vyráží parní vlak také na **andělskou projíždku** pod dohledem **Mikuláše**. Připravte se, že od sazí budete tentokrát umazaní trochu více, před čerty totiž neutečete. Kam taky utíkat, když parní topení pod lavicí příjemně hřeje a za okny se třpytí zimní krkonošská pohádka.



# Do vlaku s dětmi

Děti se obvykle vlakem vozí rády. Monotónní pohupování je uklidňující, na svačinu místa dost, stejně tak na protažení či sledování krajiny z okénka. I cesta přeci může být cíl. Ale když je moc dlouhá, může to být taky pořádná nuda. Na trati Pojizerský Pacifik se jí bát nemusíte!

## Pohádkové Krkonoše

Železniční muzeum je zapojeno do **razítkovací hry Pohádkové Krkonoše**. Získáte tu razítko do malovaného průvodce, který nabídne tipy na dalších **40 zážitků** a výletů. Na každém z míst čeká nejen zábava, ale také razítko. Pokud jich nasbíráte dost, vyhrajete krásné odměny. **Sbírejte razítka** po celých horách vždy od května do října a užijte si skvělé rodinné dobrodružství. Pro první cenu od Krakonoše vám stačí razítka 3, pro tu hlavní jich musíte nasbírat 10.



A kde malovaného průvodce pořídit? Nejlépe přímo na nádraží, nebo na každém razítkovacím místě. Stojí 70 Kč. Provede vás klidně celou dovolenou, nebo prázdninami. **Hry a kvízy** děti zabaví při čekání na vlak nebo na oběd. A vidina odměny je požene do cíle.





## Jízda s hrabětem

Přímo na nádraží si do hry Pohádkové Krkonoše můžete otisknout hned i druhé razítko. Zasloužíte si ho, pokud se **projedete po trati Pojizerský Pacifik**. Ještě před cestou si vyzvedněte komiks **Jízda s hrabětem**.

Jsou v něm hry do vlaku, které zabaví celou rodinu. Sledujte společně krajinu za oknem, vymyslete příběh, vyluštěte šifru. Buďte spolu na 100 %. Vyberte si jeden z doporučených výletů, nebo si jen užijte cestu do Rokytnice a zase zpátky. Až z vlaku vystoupíte, budete o trati vědět mnohem více a možná se rádi vrátíte.



# Po kolejích vstříc výletům

## 1 Po naučné stezce kolem nádraží

Krátká procházka vás seznámí s jednotlivými částmi a budovami areálu stanice **Martinice v Krkonoších**. Devět zastavení vás provede kolem celého nádraží a nabídne krásný pohled nejen na samotnou výpravní budovu, před ní se střídající vlakové soupravy a hemžení cestujících na perónu, ale také na **panorama Krkonoš na obzoru**.

Naučná stezka **Nádraží Martinice** začíná přímo před staniční budovou. Přejde vhod, pokud je zrovna Železniční muzeum uzavřené, nebo pokud si chcete ukrátit dlouhé čekání na vlak. Dozvíte se, jak vypadá práce signalisty, co je to vechtrovna, jaké jsou druhy návěstidel nebo kde a jak se zbrojí parní lokomotiva vodou.



**Kde vystoupit**  
**Kudy tam**



Martinice v Krkonoších  
Stezka začíná přímo před staniční budovou. Poznáte, na čem stojí každý z devíti panelů? Je to noha z kolejnice datované rokem 1899, tedy rokem výstavby a otevření lokálky.

**Délka výletu**  
**Trasa**

1,3 km  
<https://mapy.cz/s/bumededuda>



## 2 Historickým centrem Jilemnice k hraběcímu sídlu

Návštěva Jilemnice za vystoupení z vlaku určitě stojí. Podhorské město s historickým rázem je přirozeným centrem západních Krkonoš, ale bez nadsázky také kolébkou lyžování. Právě zde byl založen první samostatný lyžařský spolek na území České republiky. Přesvědčte se o tom v expozici **Krkonošského muzea**. Muzeum sídlí v budově renesančního zámku, tak jako před sto lety hrabě Jan Harrach. Nahlédněte do komnat tohoto významného šlechtice. Cestou zpět na vlak se projděte **Zvědavou uličkou**. Kouzelnou ulicí, v níž stojí roubenka za roubenkou, každá trochu povystrčená za tou předchozí. Jako by zvědavé tetičky vystrkovaly hlavy, aby přes sousedku dohlédly na dění na rynku.



**Kde vystoupit**  
**Kudy tam**



**Jilemnice**  
Od vlakového nádraží je to do centra asi 1,5 km. Povede vás místní značení a také zvuk radničních hodin, které jsou se svými více než tisíci údery denně nejpilnější v Česku.

**Délka výletu**  
**Trasa**

3 km  
<https://mapy.cz/s/mulezuceho>

### 3 Na nejstarší kamennou rozhlednu v Krkonoších

**Rozhlednu Žalý** nechal vystavět nad Beneckem hrabě Jan Harrach v roce 1892. Tyčí se do výšky 18 metrů a dodnes ve své původní podobě nabízí krásný kruhový výhled na Krkonoše i do dalekého kraje. A to přesto, že stromy okolo rozhledny za těch více než 130 let trochu povyroستly... Pokud půjdete z Hrabačova, připravte se na pořádný výšlap. Ale také na nádherný výlet po prastaré Bucharově cestě, jménem i lokací spojené s učitelem Janem Bucharem, jenž se spolu s hrabětem výrazně zasloužil o rozvoj turistiky a lyžování v Krkonoších.



**Kde vystoupit**  
**Kudy tam**



**Hrabačov**  
Od zastávky se vydejte kousek opatrně po hlavní silnici. Za kruhovým objezdem se již napojíte na červeně značenou Bucharovu cestu. Dovede vás přes Dolní a Horní Štěpanice až na rozhlednu. Zpět se můžete vrátit přes Valteřice, nebo využít autobus z Benecka do Hrabačova.

**Délka výletu**  
**Trasa**

21 km  
<https://mapy.cz/s/huruduzera>

## 4 Víchovskou stezkou za Kavánovými obrazy

Akademický malíř **František Kaván** se narodil ve Víchovské Lhotě a okolní krajinu zachytil na plátna svých obrazů. Inspirovala ho k výjimečným dílům, vy se nechte inspirovat k procházce. Klidné cesty se linou mezi poli



a loukami, mizí na horizontu, aby se za ním zase objevily a zamířily k siluetě západních Krkonoš. Nechte se vést panely naučné stezky a poznejte nejen Víchovou, ale také Roudnici a Křížlice.



**Kde vystoupit**  
**Kudy tam**



**Víchová nad Jizerou**  
Od vlakové stanice se vydáte směrem k hlavní silnici, tu přejdete a dojdete k obchodu s potravinami a poště. Právě zde stezka začíná.

**Délka výletu**  
**Trasa**

8,5 km  
<https://mapy.cz/s/gojujaleke>



## 5 Za příběhem krkonošské perly

Ručně vyráběné, originální, pestrobarevné i decentní, blýskavé a na pohled křehké **vánoční ozdoby** se rodí již více než sto let v Poniklé.



Firma **Rautis** udržuje při životě jedinečné dědictví sklářského umu a vepsala příběh krkonošské perly i na seznam nehmotného kulturního dědictví **UNESCO**.

Cestu vánoční ozdoby od vyfouknutí, přes barvení, zdobení a řezání až po navléknutí na drátek, můžete sledovat i vy během exkurze. A navlékání si také vlastnoručně vyzkoušet.



**Kde vystoupit  
Kudy tam**



Poniklá  
Od vlakové zastávky po žluté, poté přejdete hlavní silnici a kolem obecního úřadu budete po vedlejších cestách stoupat vzhůru až na Tuláčkovu náves, kde se firma Rautis nachází.

**Délka výletu  
Trasa**

5 km  
<https://mapy.cz/s/henekusupa>

## 6 Krajem zapadlých vlastenců na Prdek

Vydejte se prozkoumat krajinu zapadlých vlastenců – právě v Pasekách se totiž děj románu Karla Václava Raisa odehrává. O Věnceslavu Metelkovi, který byl předlohou pro hlavního hrdinu románu, vám povypráví v muzeu **Památník zapadlých vlastenců**. Dozvíte se tu také, že v krkonošské houslařské škole se zrodily housle dodnes slavné po celém světě.

Cílem výletu je hospoda Na Perličku, které místní neřeknou jinak než **Prdek**. Dobře se tu vaří, mile obsluhuje, točí místní originální pivo **Prdecký Perlík** a v jednom ze stolů je ukrytá hra čamburína. Přímo tudy prochází naučná **Ptačí stezka. 12 zastavení = 12 ptáků**, se kterými se seznámíte.



**Kde vystoupit**  
**Kudy tam**



Jablonec nad Jizerou  
Od vlakové zastávky se vydáte po modré do centra Jablonce nad Jizerou. Až k Památníku zapadlých vlastenců a dále na Prdek vás pak dovede zelená trasa. Od hospůdky se můžete vypravit po Ptačí stezce, její trasu si načtete přes QR kód přímo naučných tabulích. Zpět do Jablonce vás pak povede žlutá trasa.

**Délka výletu**  
**Trasa**

16,5 km  
<https://mapy.cz/s/dakahulobe>

## 7 Na Hlídky na Stráži

Na vrcholu **Stráž nad Rokytnicí nad Jizerou** kdysi stávaly hlídky a kouřovými signály vysílaly zprávy o pohybu nepřátelských vojsk. Na stejném místě si nyní, v klidu a míru, užijete krásné výhledy do údolí i na panorama západních krkonošských hřebenů. Vyrůstly zde totiž jedinečné vyhlídky, stavby ze dřeva a oceli, symbolizující čtyři patrony ze znaku města Rokytnice nad Jizerou – **Liška, Ovce, Medvěd a Horník**. Pokořte všechny, projděte lesoparkem, vychutnejte si jedinečný genius loci. Do Jablonce nad Jizerou se pak vraťte přes Františkov a Buřany. Pokud budete mít čas, prohlédněte si Muzeum a galerii **Starý Kravín** i technickou památku Janatův mlýn.



**Kde vystoupit**  
**Kudy tam**



**Délka výletu**  
**Trasa**

Jablonec nad Jizerou  
Ze zastávky po modré do centra města a poté po červené až na vrchol Stráž. Odtud zase po červené na Sachrův hřeben a následně po žluté do Františkova a přes Buřany zpět.

11.5 km  
<https://mapy.cz/s/caletugote>



## 8 Hřiště a koupaliště Pilišťata

I za letní rodinnou pohodou se dá jet po kolejích. Příjemné **dětské hřiště** na Pilišťatech je hned vedle **koupaliště**. Dojdete sem i s menšími dětmi nebo kočárkem a pak už jen všechny ratolesti vypustíte do prostoru.



Cestou se nezapomeňte zastavit na zmrzlinu v centru města. A pokud dáváte přednost přírodnímu koupání, kousek od Pilišťat je kemp **Zátiší**, přímo na břehu Jizery...



**Kde vystoupit**  
**Kudy tam**



Jablonec nad Jizerou  
Po modré do centra, po zelené na zmrzlinu a potom zadními cestami na hřiště.

**Délka výletu**  
**Trasa**

2,5 km  
<https://mapy.cz/s/duredojuda>





železniční zastávka



železniční trať Pojizerský Pacifik



turistické trasy



naučné stezky



cyklotrasy



chráněné krajinné oblasti



muzeum



místo rozhledu



autokemp



lidová architektura



most



zvonice



rozhledna



všeobecně pozoruhodné místo

**4** Vichová nad Jizerou

**Hrabachov**

**2** Jilemnice  
NS Jilemnice  
známá neznámá

**Jilemnice**

**1** Martinec  
v Krkonoších

**3** Zálky



# TRATĚ

# Pojizerský

# Pacifik

## v číslech

**10** zastávek  
na trati

**118** metrů  
délka jediného  
tunelu na trati

**20,43** km  
délka trati

**483** m n.m.  
nejvýše položená  
stanice na trati

**2000** osob  
denně pracovalo  
na výstavbě

**14** měsíců  
doba výstavby  
celé trati

**1899** slavnostní  
zahájení  
provozu na trati

**4 880 000** Korun  
celkové náklady na stavbu trati

Vydal Krkonoše – svazek měst a obcí v roce 2023

